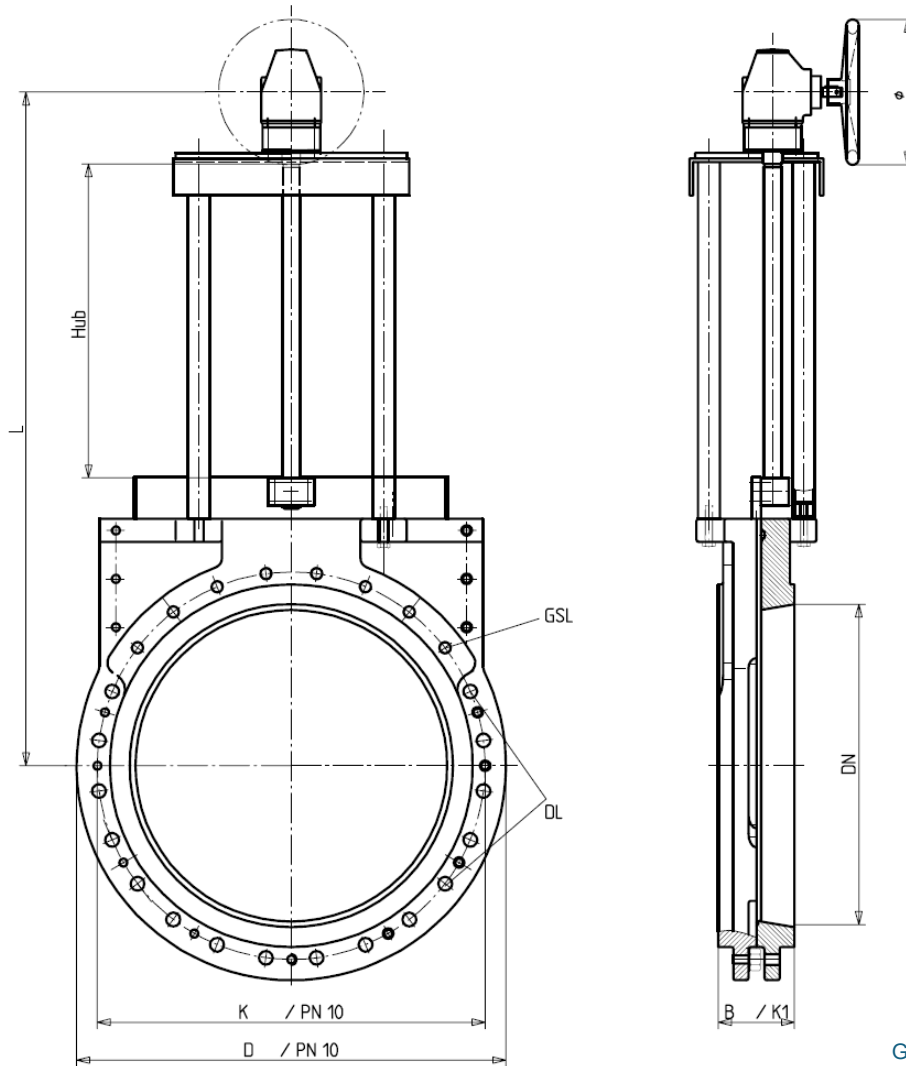


Einsatz als Zwischenflanschmatur; application: intermediate flange valve; emploi: vanne à brides intermédiaires
 Flanschbohrungen; flange borings; forages de la bride: DIN - PN 10

DN	L	Hub	D	K	B	ø	La	Flanschbohrungen Anzahl flange borings quantity forages de la bride quantité	DL Durchgangs-löcher Anzahl through borings quantity forages de passage quantité	DL Bohrung boring forages ø	GSL Gewindevacklöcher Anzahl threaded blind holes quantity trous fileté borgne quantité	GSL Gewinde screw thread filetage	beiseitige Tiefe mutual deph profondeur mutuel mm	Gewicht weight poids kg
500	1045	480	670	620	127	500	340	20	14	27	2 x 6	M24	38	
600	1260	580	780	725	154	560	390	20	12	30	2 x 8	M27	52	

Technische Änderungen vorbehalten * technical modifications reserved * sous réserve de modification technique

Type HAB-INA-K1 Handradschieber nichtsteigende Spindel
flat slide valve with handwheel non-rising threaded spindle
vanne d'arrêt plane avec volant à main broche filetée non-montante



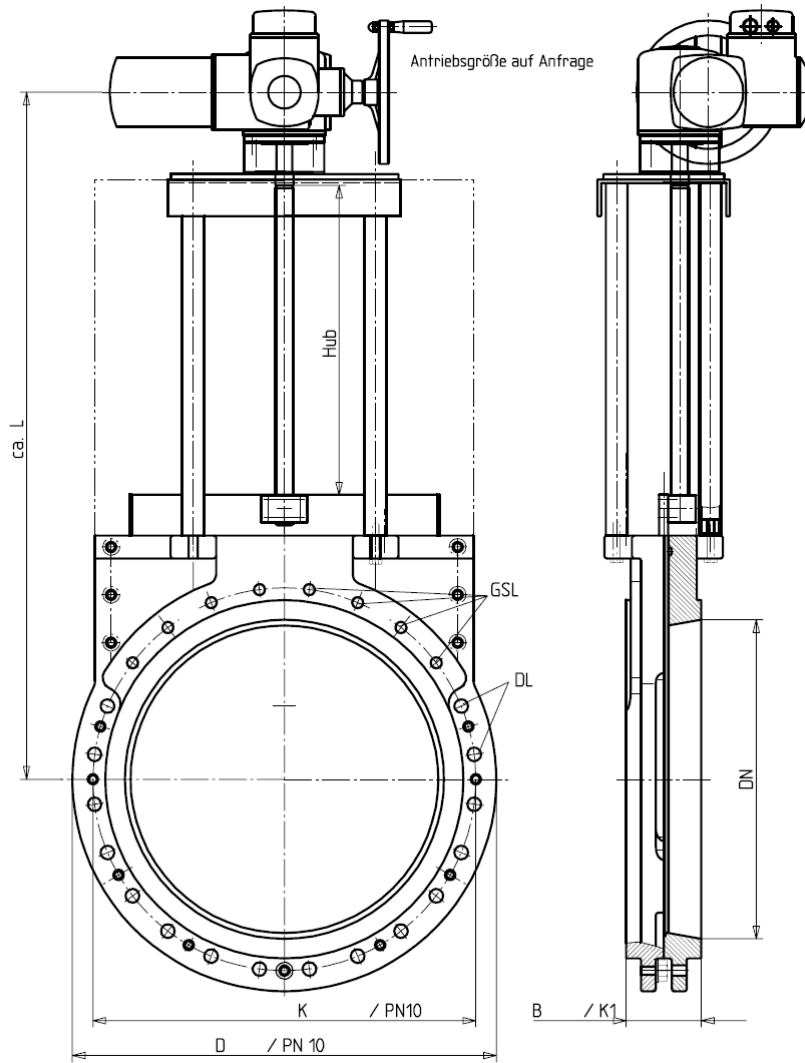
Größere Nennweiten
auf Anfrage

Einsatz als Zwischenflanschmatur; application: intermediate flange valve; emploi: vanne à brides intermédiaires
Flanschbohrungen; flange borings; forages de la bride: DIN - PN 10

DN	L	Hub	D	K	B	ø	La	Flansch- bohrungen Anzahl flange borings quantity forages de la bride quantité	DL Durchgang- s-löcher Anzahl through borings quantity forages de passage quantité	DL Bohrung boring forages ø	GSL Gewinde- sacklöcher Anzahl threaded blind holes quantity trous fileté borgne quantité	GSL Gewinde screw thread filetage	beiseitige Tiefe mutual deph profondeur mutuel mm	Gewicht weight poids kg
700	1580	680	895	840	165	400	450	24	16	30	2 x 8	M27	50	
800	1700	750	1015	950	190	400	510	24	16	33	2 x 8	M30	50	
900	1830	880	1115	1050	203	560	560	28	18	33	2 x 10	M30	55	
1000	2000	980	1230	1160	216	560	620	28	18	36	2 x 10	M33	60	
1100	2300	1080				560								
1200	2700	1180	1455	1380	254	560	730	32	20	39	2 x 12	M36	65	

Technische Änderungen vorbehalten * technical modifications reserved * sous réserve de modification technique

Type HAB-INA-K1 Handradschieber nichtsteigende Spindel mit Kegelradgetriebe
flat slide valve with handwheel non-rising threaded spindle mit Kegelradgetriebe
vanne d'arrêt plane avec volant à main broche filetée non-montante



Größere Nennweiten auf Anfrage

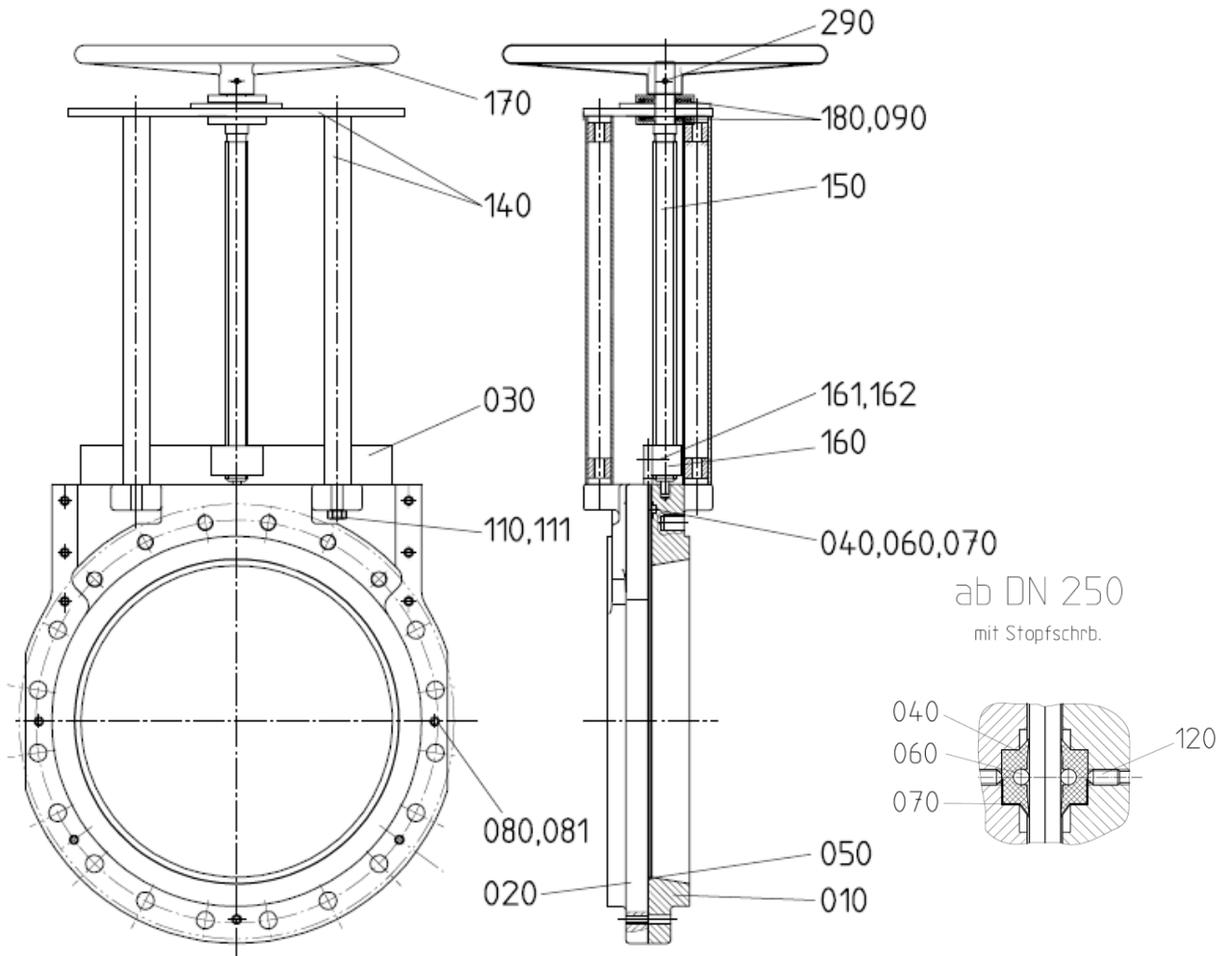
Einsatz als Zwischenflanschmatur; application: intermediate flange valve; emploi: vanne à brides intermédiaires
 Flanschbohrungen; flange borings; forages de la bride: DIN - PN 10

DN	ca. L	Hub	D	K	B	ø	La	Flanschbohrungen Anzahl flange borings quantity forages de la bride quantité	DL Durchgangs-löcher Anzahl through borings quantity forages de passage quantité	DL Bohrung boring forages ø	GSL Gewin-sacklöcher Anzahl threaded blind holes quantity trous fileté borgne quantité	GSL Gewinde screw thread filetage	beiseitige Tiefe mutual deph profondeur mutuel mm	Gewicht weight poids kg
500	1200	480	670	620	127		340	20	14	27	2 x 6	M 24	38	
600	1340	580	780	725	154		390	20	12	30	2 x 8	M 27	52	
700	1580	680	895	840	165		450	24	16	30	2 x 8	M 27	50	
800	1700	750	1015	950	190		510	24	16	33	2 x 8	M 30	50	
900	1830	880	1115	1050	203		560	28	18	33	2 x 10	M 30	55	
1000	2000	980	1230	1160	216		620	28	18	36	2 x 10	M 33	60	
1100	2300	1080												
1200	2700	1180	1455	1380	254		730	32	20	39	2 x 12	M 36	65	

gemäß E-Antrieb

Technische Änderungen vorbehalten * technical modifications reserved * sous réserve de modification technique

Type EAB-INA-K1 Elektroschieber nichtsteigende Spindel
flat slide valve with electric drive non-rising threaded spindle
vanne d'arrêt plane avec moteur électrique broche filetée non-montante



Position	Benennung	Werkstoff (Standardausführung)
010	Vordergehäuse	GG-25 / EKB 5010
020	Hintergehäuse	GG-25 / EKB 5010
030	Schieberplatte	1.4301
040	Querdichtung	NBR
050	Rundumdichtung	NBR
060	Stabilisator	PTFE
070	Schaber	1.4571
080	6kt.-Schr.b.	A2
081	Scheibe	A2
110	6kt.-Schr.b.	A2
120	Gewindestift ab DN 250	A2
140	Säulenaufbau	St 37 / EBK 5010
150	Gewindespindel	1.4104
160	Spindelmutter	Ms 58
170	Handrad	Al / EKB 5010
180	Lagerscheibe	Ms 58
190	Axial-Nadellager	1.4104
290	Spannstift	A2