

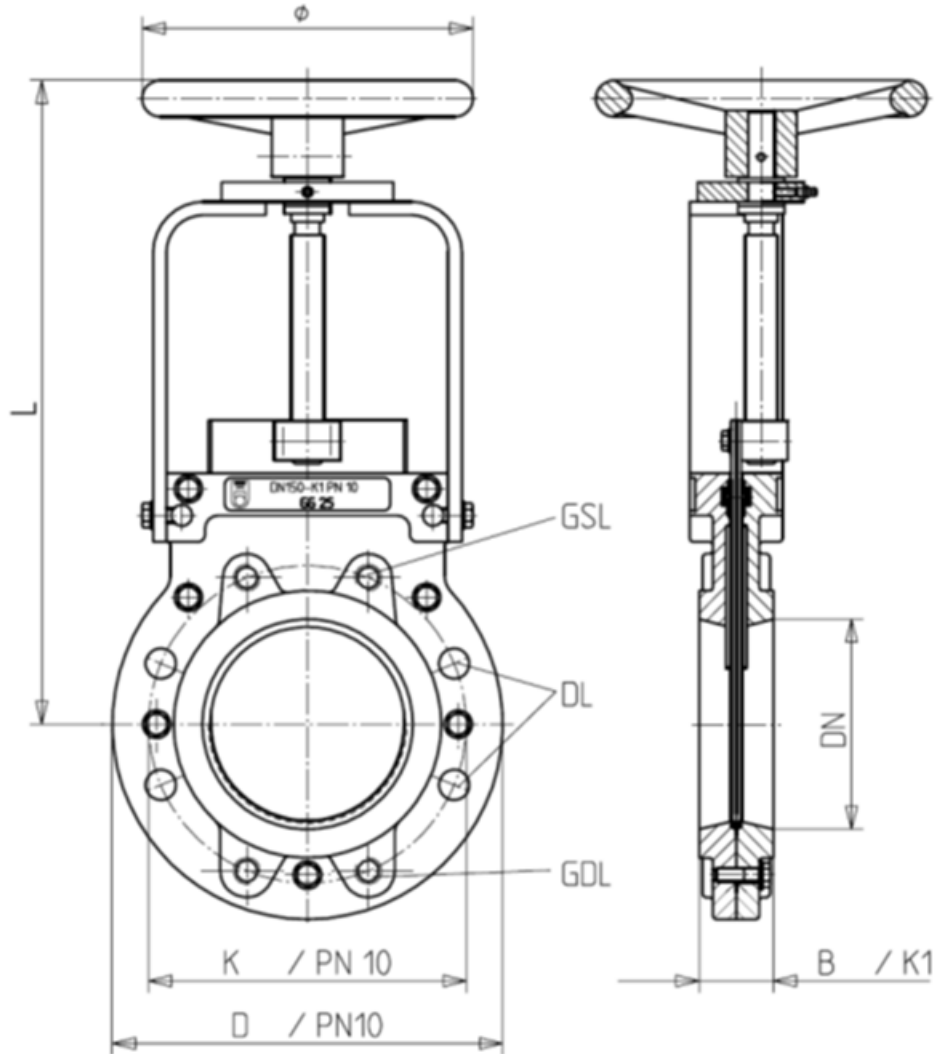


**WECO**

Typ: HAB-K1

Handradschieber nicht-steigende Spindel

Flat slide valve with handwheel non-rising spindle



**Einsatz als Zwischenflanschmatur; application intermediate flange valve**  
**Flanschbohrungen; flange borings DIN - PN 10**

DN	L	D	K	B	Ø	R	Flanschbohrung Anzahl	DL Durchgangs-löcher Anzahl	DL Bohrung	GSL Gewinde-sack-löcher Anzahl	GSL Gewinde	Beid-seitige Tiefe [mm]	GDL Gewinde-durch-gangs-löcher Anzahl	GDL Gewinde	Gewicht [kg]
							flange borings quantity	through borings quantity	boring	threaded blind holes quantity	screw thread	mutual depth [mm]	threaded through borings quantity	screw thread	weight [kg]
40	255		150	110	33	180	4	4	18						8
50	295		165	125	43	180	4	4	18						9
65	320		185	145	46	180	4	4	18						10
80	345		200	160	46	180	8	4	18	2 x 2	M16	16	2 x 2	M16	11
100	380		220	180	52	200	8	4	18	2 x 2	M16	16	2 x 2	M16	12
125	430		250	210	56	200	8	4	18	2 x 2	M16	20	2 x 2	M16	14
150	490		285	240	56	250	8	4	23	2 x 2	M20	20	2 x 2	M20	22
200	575		340	295	60	315	8	4	23	2 x 2	M20	20	2 x 2	M20	32

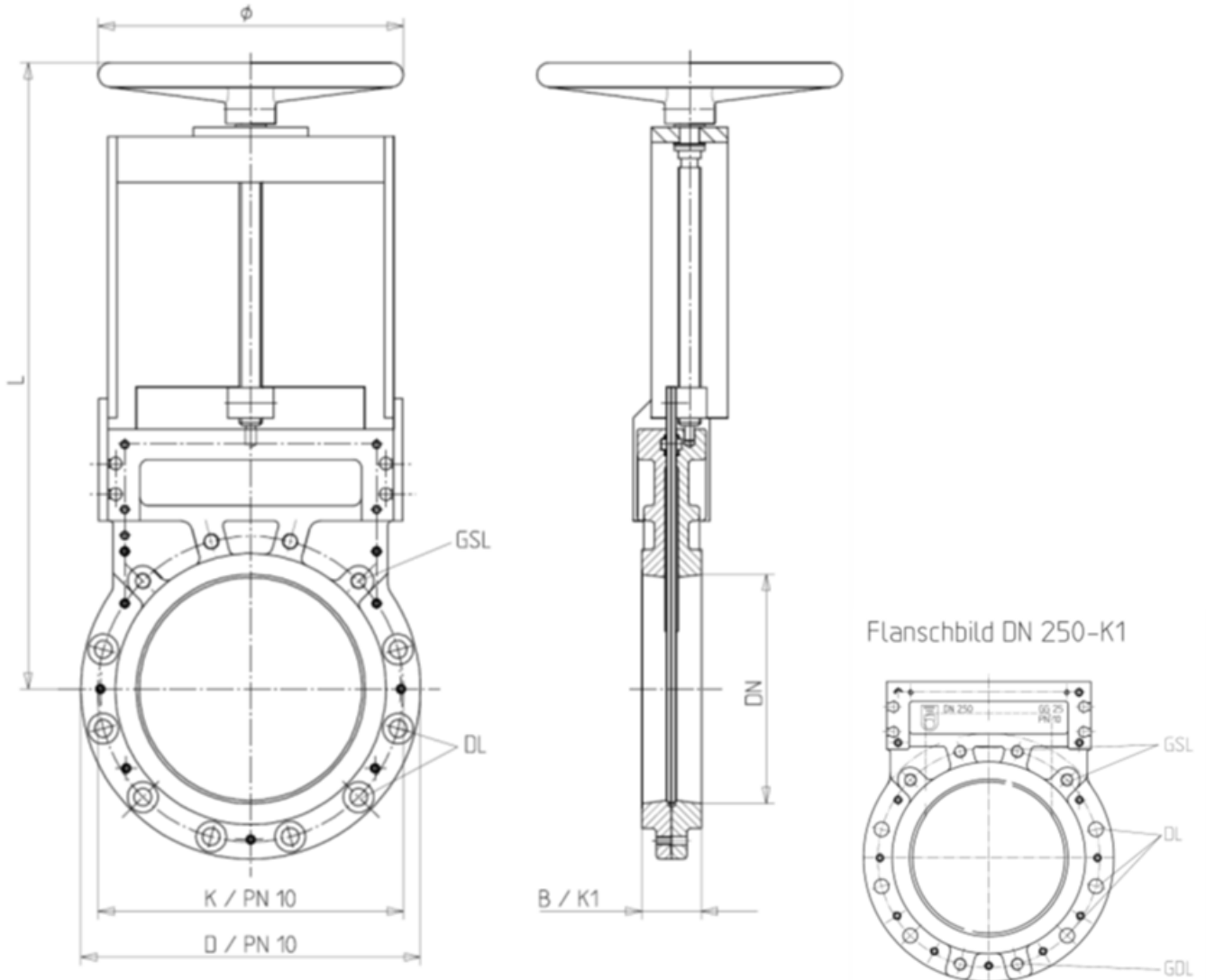
**A 051**



**Typ: HAB-K1**

**Handradschieber nicht-steigende Spindel**

**Flat slide valve with handwheel non-rising spindle**



**Einsatz als Zwischenflanschmatur; application intermediate flange valve  
Flanschbohrungen; flange borings DIN - PN 10**

DN	L	D	K	B	Ø	R	Flanschbohrung Anzahl	DL Durchgangsbohrungen Anzahl	DL Bohrung	GSL Gewindepaschenlöcher Anzahl	GSL Gewinde	Beidseitige Tiefe [mm]	GDL Gewindepaschenlöcher Anzahl	GDL Gewinde	Gewicht [kg]
							flange borings quantity	through borings quantity	boring	threaded blind holes quantity	screw thread	mutual depth [mm]	threaded through borings quantity	screw thread	weight [kg]
250	705		395	350	68	360	12	6	23	2 x 4	M20	20	2 x 2	M20	50
300	820		445	400	78	400	12	8	23	2 x 4	M20	20			75
350	920		505	460	78	400	16	10	23	2 x 6	M20	28			108
400	1040		565	515	102	500	16	10	27	2 x 6	M24	32			160
450	auf Anfrage														

**A 051-1**

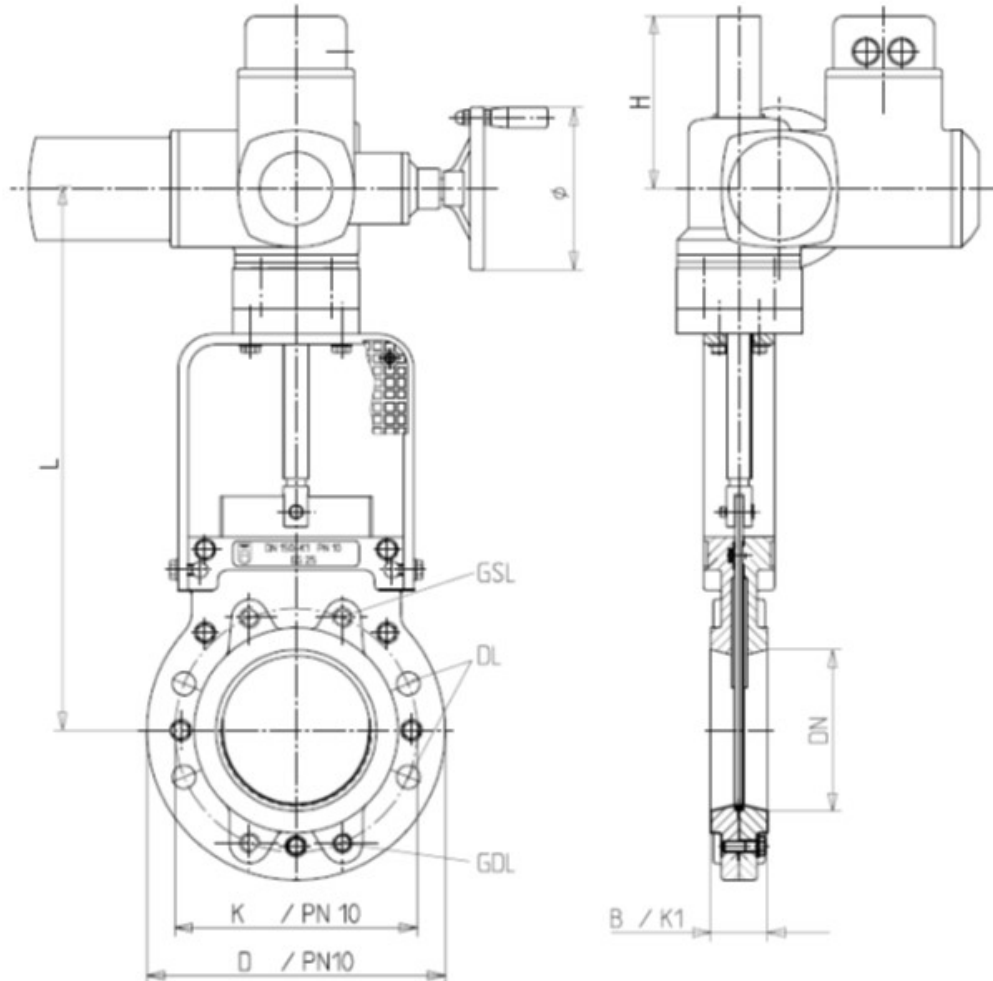


# WECO

Typ: EA-K1

Elektroschieber mit Bügelabdeckung

Flat slide valve with electric drive with cover sheet



**Einsatz als Zwischenflanschmatur; application intermediate flange valve**  
**Flanschbohrungen; flange borings DIN - PN 10**

DN	L	D	K	B	Ø	R	Flanschbohrung Anzahl	DL Durchgangs-löcher Anzahl	DL Bohrung	GSL Gewinde-sack-löcher Anzahl	GSL Gewinde	Beid-seitige Tiefe [mm]	GDL Gewinde-durch-gangs-löcher Anzahl	GDL Gewinde	Gewicht [kg]
							flange borings quantity	through borings quantity	boring	threaded blind holes quantity	screw thread	mutual depth [mm]	threaded through borings quantity	screw thread	weight [kg]
40	310		150	110	33	125	4	4	18						8
50	335		165	125	43	125	4	4	18						9
65	360		185	145	46	125	4	4	18						10
80	390		200	160	46	125	8	4	18	2 x 2	M16	16	2 x 2	M16	11
100	425		220	180	52	125	8	4	18	2 x 2	M16	16	2 x 2	M16	12
125	475		250	210	56	125	8	4	18	2 x 2	M16	20	2 x 2	M16	14
150	535	170	285	240	56	160	8	4	23	2 x 2	M20	20	2 x 2	M20	22
200	625	170	340	295	60	160	8	4	23	2 x 2	M20	20	2 x 2	M20	32

A 053-LB

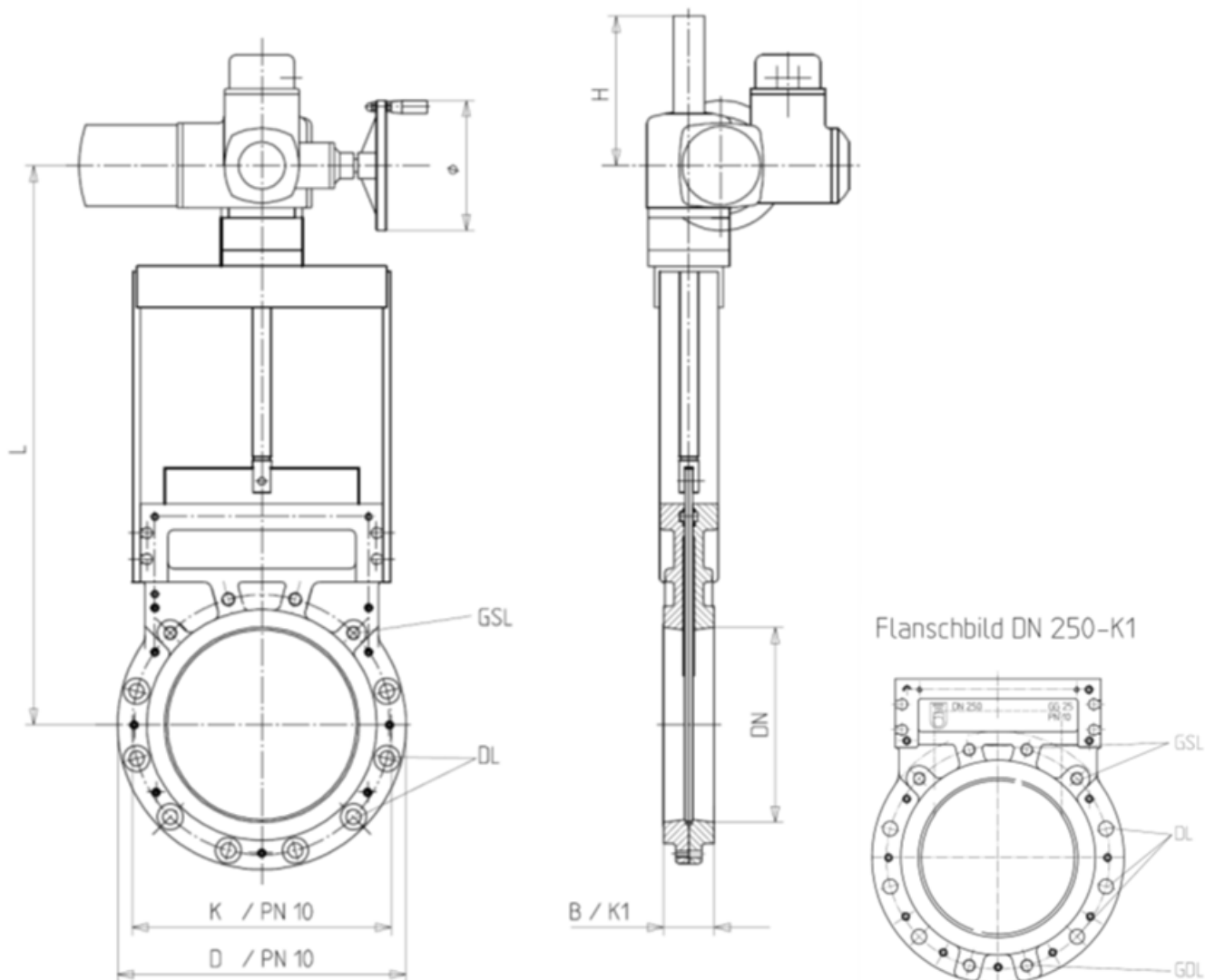


# WECO

Typ: EA-K1

Elektroschieber mit Bügelabdeckung

Flat slide valve with electric drive with cover sheet



**Einsatz als Zwischenflanschmatur; application intermediate flange valve**  
**Flanschbohrungen; flange borings DIN - PN 10**

DN	L	D	K	B	Ø	R	Flanschbohrung Anzahl	DL Durchgangslöcher Anzahl	DL Bohrung	GSL Gewindepöcher Anzahl	GSL Gewinde	Beidseitige Tiefe [mm]	GDL Gewindepöcher Anzahl	GDL Gewinde	Gewicht [kg]
							flange borings quantity	through borings quantity	boring	threaded blind holes quantity	screw thread	mutual depth [mm]	threaded through borings quantity	screw thread	weight [kg]
250	760	150	395	350	68	200	12	6	23	2 x 4	M20	20	2 x 2	M20	75
300	865	200	445	400	78	200	12	8	23	2 x 4	M20	20			100
350	970	250	505	460	78	200	16	10	23	2 x 6	M20	28			133
400	1080	300	565	515	102	200	16	10	27	2 x 6	M24	32			185
450	auf Anfrage														

**A 053-LB-1**

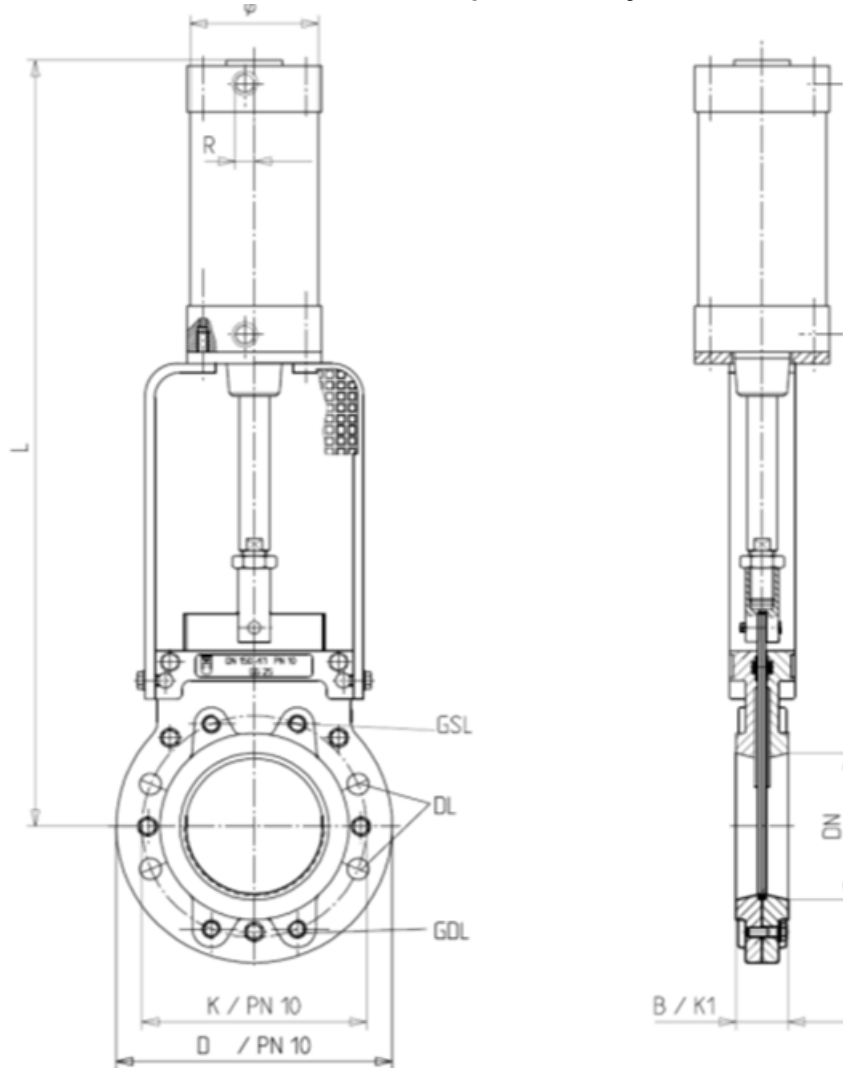


# WECO

Typ: ZAP-K1

Pneumatik-Zylinderschieber mit Bügelabdeckung

Flat slide valve with pneumatic cylinder with cover sheet



**Einsatz als Zwischenflanschmatur; application intermediate flange valve**  
**Flanschbohrungen; flange borings DIN - PN 10**

DN	L	D	K	B	Ø	R	Flanschbohrung Anzahl	DL Durchgangsbohrungen Anzahl	DL Bohrung	GSL Gewindepöcherlöcher Anzahl	GSL Gewinde	Beidseitige Tiefe [mm]	GDL Gewindepöcherlöcher Anzahl	GDL Gewinde	Gewicht [kg]
							flange borings quantity	through borings quantity	boring	threaded blind holes quantity	screw thread	mutual depth [mm]	threaded through borings quantity	screw thread	weight [kg]
40	450	150	110	33	80	3/8"	4	4	18						7
50	485	165	125	43	80	3/8"	4	4	18						8
65	525	185	145	46	80	3/8"	4	4	18						9.5
80	575	200	160	46	100	1/2"	8	4	18	2 x 2	M16	16			13.5
100	630	220	180	52	100	1/2"	8	4	18	2 x 2	M16	16			16
125	710	250	210	56	100	1/2"	8	4	18	2 x 2	M16	20			18
150	830	285	240	56	125	1/2"	8	4	23	2 x 2	M20	20			26.5
200	1025	340	295	60	160	3/4"	8	4	23	2 x 2	M20	20			50

**A 052 LB**

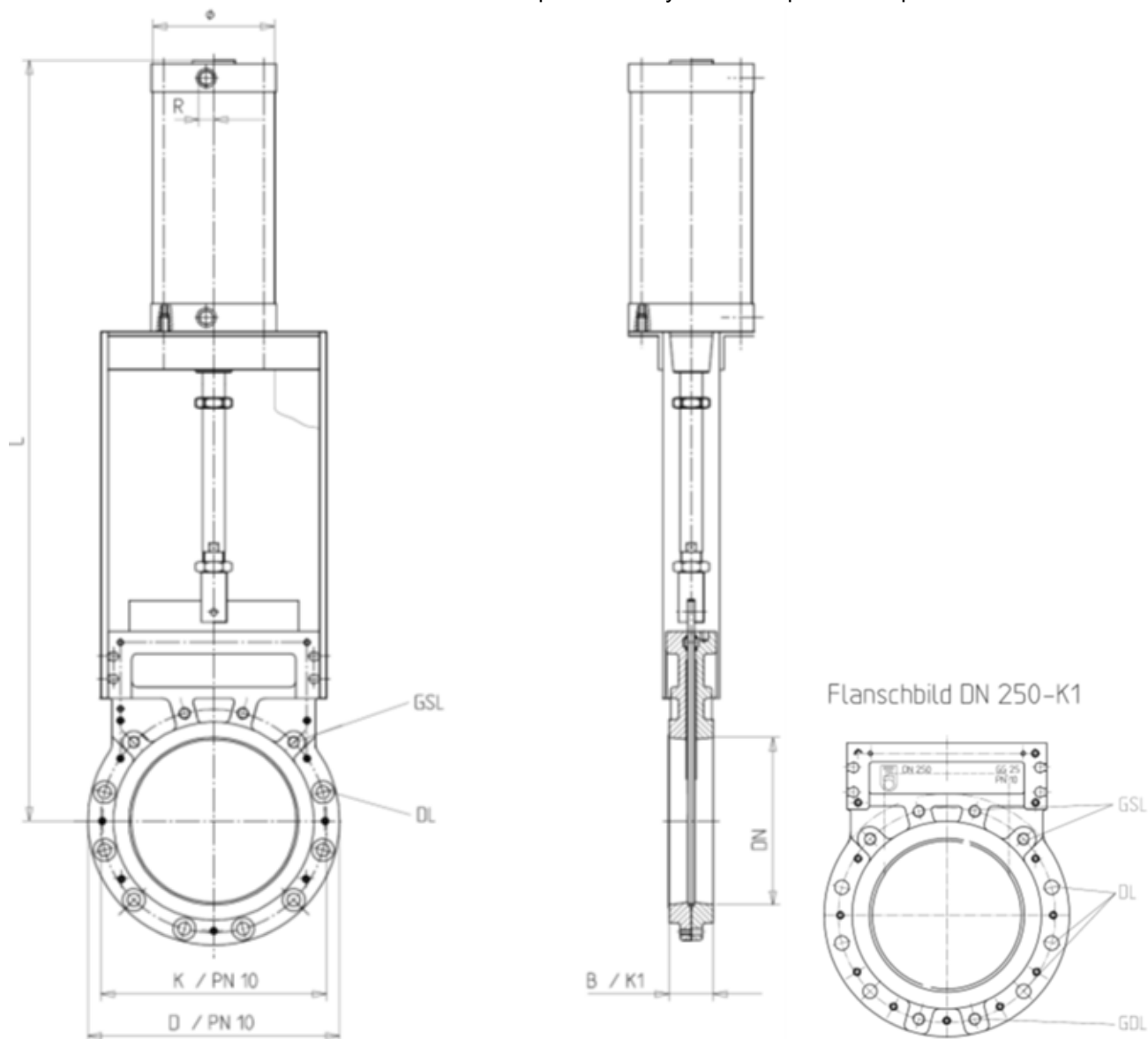


**WECO**

Typ: ZAP-K1

Pneumatik-Zylinderschieber mit Lochblechabdeckung

Flat slide valve with pneumatic cylinder with perforated plate



**Einsatz als Zwischenflanscharmatur; application intermediate flange valve**  
**Flanschbohrungen; flange borings DIN - PN 10**

DN	L	D	K	B	Ø	R	Flanschbohrung Anzahl	DL Durchgangs-löcher Anzahl	DL Bohrung	GSL Gewinde-sack-löcher Anzahl	GSL Gewinde	Beid-seitige Tiefe [mm]	GDL Gewinde-durch-gangs-löcher Anzahl	GDL Gewinde	Gewicht [kg]
							flange borings quantity	through borings quantity	boring	threaded blind holes quantity	screw thread	mutual depth [mm]	threaded through borings quantity	screw thread	weight [kg]
250	1185	395	350	68	160	3/4"	12	8	23	2 x 4	M 20	20			72
300	1365	445	400	78	200	3/4"	12	8	23	2 x 4	M 20	20			106
350	1510	505	460	78	200	3/4"	16	10	23	2 x 6	M 20	28			130
400	1720	565	515	102	250	1"	16	10	27	2 x 6	M 24	32			207
450	auf Anfrage														

**A 052-LB-1**