

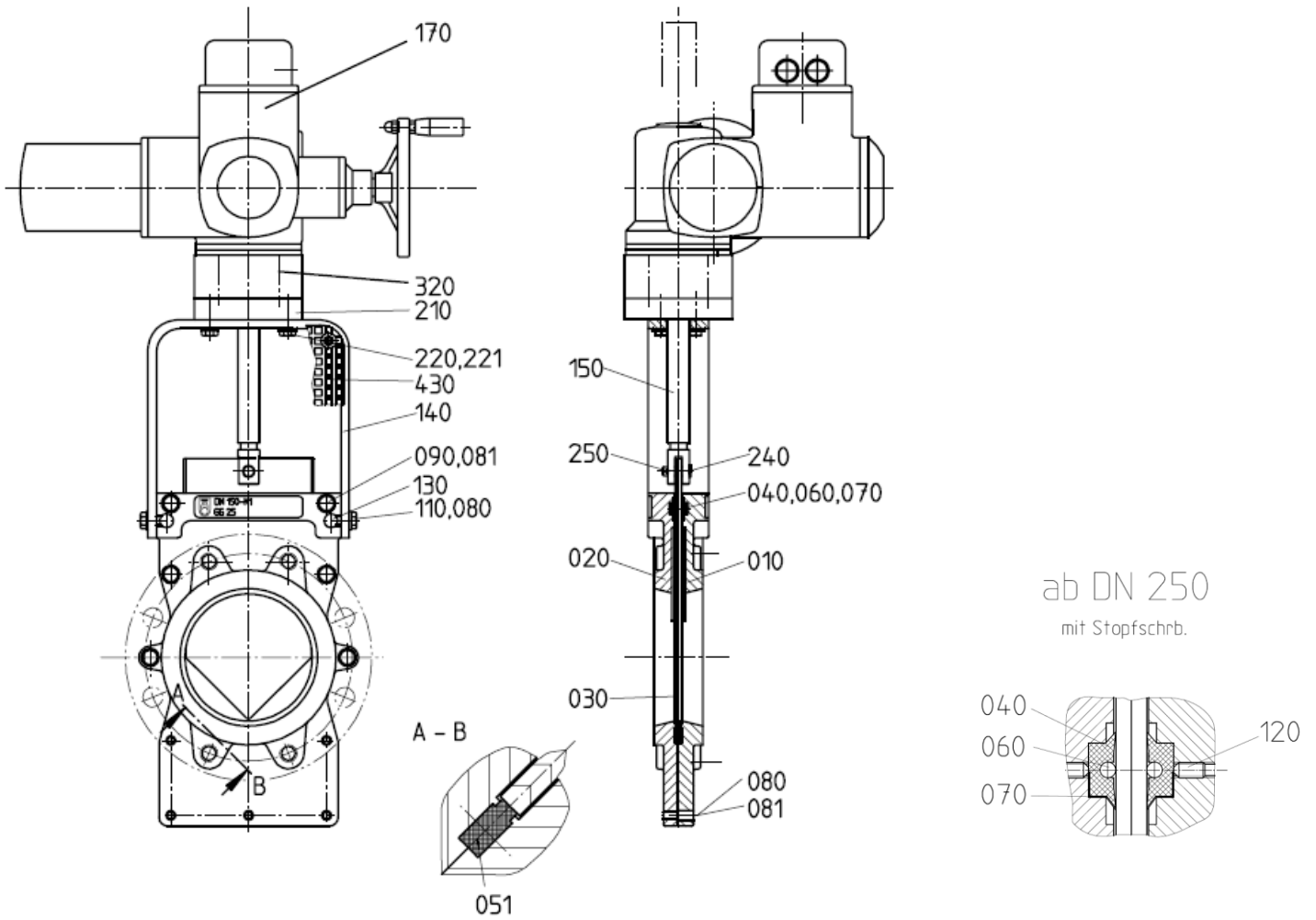
Einsetzung als Zwischenflanschmutter; application: intermediate flange valve; emploi: vanne à brides intermédiaires  
 Flanschbohrungen; flange borings; forages de la bride: DIN - PN 10

DN	L	H	D	K	B	Ø	ca. A	Flanschbohrungen Anzahl flange borings quantity forages de la bride quantité	DL Durchgangs-löcher Anzahl through borings quantity forages de passage quantité	DL Bohrung boring forages ø	GSL Gewindegewinde Anzahl threaded blind holes quantity trous fileté borgne quantité	GSL Gewinde screw thread filetage	beiseitige Tiefe mutual depth profondeur mutuel mm	Gewicht weight poids kg
50	340		165	125	43	125	90	4	4	18				
65	360		185	145	46	125	105	4	4	18				
80	390		200	160	46	125	120	8	4	18	2 x 4	M 16	16	
100	421		220	180	52	125	140	8	4	18	2 x 4	M 16	16	
125	475		250	210	56	125	162	8	4	18	2 x 4	M 16	20	
150	535	170	285	240	56	160	190	8	4	23	2 x 4	M 20	20	
200	621	170	340	295	60	160	240	8	4	23	2 x 4	M 20	20	
250	760	150	395	350	68	200	290	12	4	23	2 x 8	M 20	20	
300	865	200	445	400	78	200	350	12	4	23	2 x 8	M 20	20	
350	970	250	505	460	78	200	400	16	4	23	2 x 12	M 20	28	
400	1080	300	565	515	102	200	450	16	4	27	2 x 12	M 24	32	
500	1355	400	670	620	127	315	550	20	8	27	2 x 12	M 24	47	
600		500	780	725	154	315		20	4	30	2 x 16	M 27	59	

Technische Änderungen vorbehalten \* technical modifications reserved \* sous réserve de modification technique

**Type EA-BRSA-K1 Blendenregulierschieber** mit Regelblende und absinkender Strömungsachse  
**iris diaphragm control valve** with control diaphragm and sinking flow axis  
**vanne de réglage à diaphragme iris** avec diaphragme de réglage et axe de circulation descendante

**A 053-LB  
BRSA**



Position	Benennung	Werkstoff ( Standardausführung )
010	Vordergehäuse	GG-25 / EKB 5010
020	Hintergehäuse	GG-25 / EKB 5010
030	Schieberplatte	1.4301
040	Querdichtung	NBR
050	Rundumdichtung	NBR
051	Bodendichtungswinkel	NBR
060	Stabilisator	PTFE
070	Schaber	1.4571
080	6kt.-Schrab.	A2
081	Scheibe	A2
090	6kt.-Schrab.	A2
110	6kt.-Schrab.	A2
120	Gewindestift ab DN 250	A2
130	Gewindeeinsatz	1.4104
140	Bügel	St 37 / EBK 5010
150	Gewindespindel	1.4104
170	E-Antrieb	AUMA
210	Flansch	1.4301
220	6kt.-Schrab.	A2
221	Scheibe	A2
240	Bolzen	1.4104
250	Splint	A2
320	Zylinderschrb.	A2
430	Bügelabdeckung	1.4301