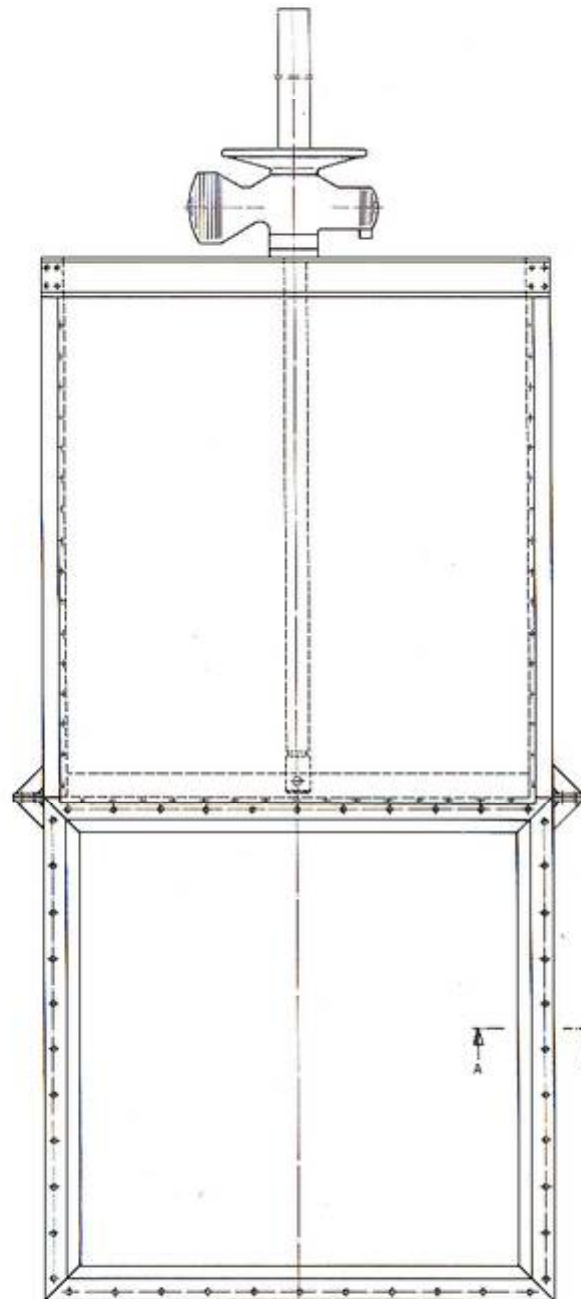




ARMATUREN GMBH NÜMBRECHT-ELSENROTH



LW = Kanalbreite
K = Kanaltiefe
P = Plattenhöhe
H = Hub

LW = canal width
K = canal depth
P = height of plate
H = lift of stroke

LW = largeur du canal
K = profondeur du canal
P = hauteur de la plaque
H = hauteur de levée

Technische Änderungen vorbehalten · technical modifications reserved · sous réserve de modification technique

WECO-Rauchgasschieber quadratische Ausführung in Schraub- oder Stahlschweißkonstruktion

WECO-flue gas register quadratic execution as screwed or welded steel construction **RG-S 11010**

Régistre à gaz de fumée «WECO» Execution carrée en construction à vis ou de soudage